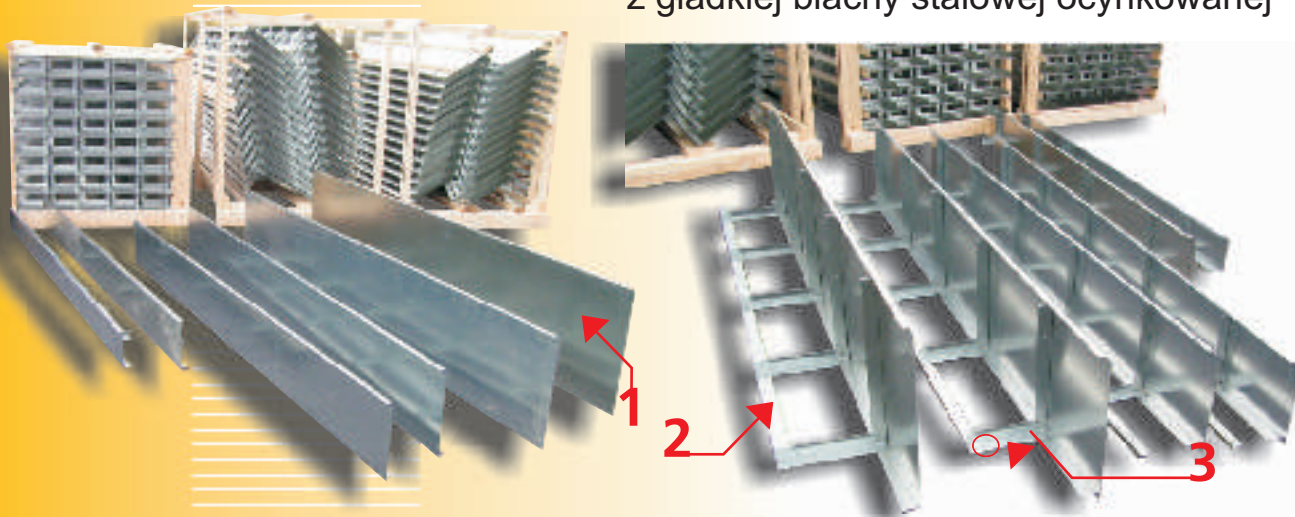


# Odeskowanie brzegowe typu RA

z gładkiej blachy stalowej ocynkowanej



Odeskowania sufitowe i gruntowe **MSL** są wykonane z blachy stalowej ocynkowanej. Odeskowanie brzegowe **RA** składa się z 2 do 3 części:

1. Deska blaszana brzegowa z gładkiej blachy stalowej ocynkowanej z okantowaniem górnym i dolnym, o długości elementu 2,53 m
2. Blacha podtrzymująca tylna i wyrównująca ciśnienie z blachy kątowej
3. Kątownik wzmacniający z perforacją do mocowania i zabezpieczenia pozycji

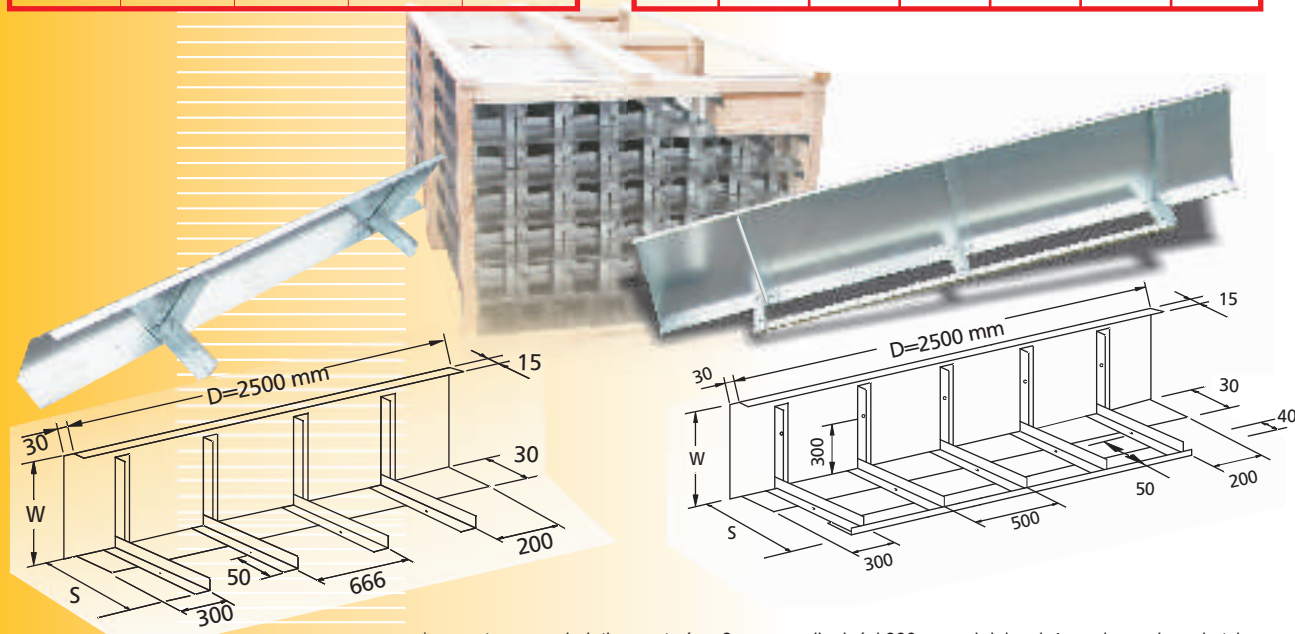
Dzięki szerokiej podstawie odeskowania brzegowego **MSL** uzyskujemy wysoki stopień stabilności poszczególnych elementów

Typ **RA-1** wysokość od 150 do 230 mm

W mm	150	180	200	230
S mm	120	120	120	140

Typ **RA-1** wysokość od 250 do 500 mm  
wraz z kątownikiem podtrzymującym

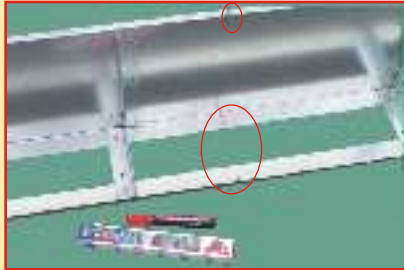
W mm	250	300	350*	400*	450*	500*
S mm	150	180	210	240	270	300



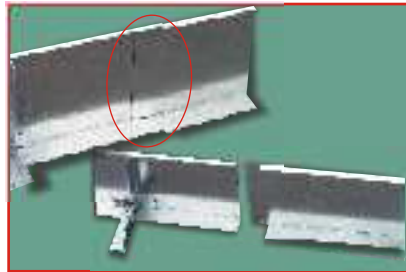
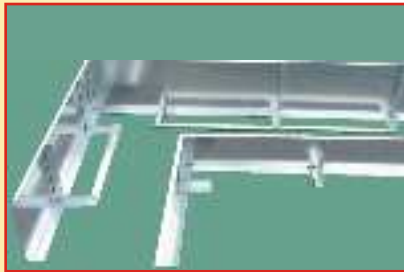
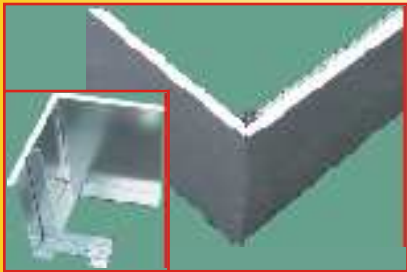
\* zaopatrzony w dodatkowy otwór  $\varnothing$  6 mm, w odległości 300 mm od dołu, służący do powiązania tylnego

# Odeskowanie brzegowe typu RA

z gładkiej blachy stalowej ocynkowanej



Elementy narożne (rogi wewnętrzne i zewnętrzne) są tworzone przez nacięcia w powierzchni podstawy. Podczas betonowania sufitu, ciężar świeżego betonu wywiera nacisk na wysuniętą do tyłu blachę wyrównywania ciśnień, równoważąc tym samym nacisk na odeskowanie. Zalecamy łączenie elementów w obszarze stykowym za pomocą śrób samogwintujących.



Na obszarze stykowym Elementy RA pokrywają się na odcinku 3 cm. Z wliczeniem odcinka, na którym elementy MSL się pokrywają, długość efektywna wynosi ok. 2,5 metra. Jest ona rozliczana jako długość elementu.

Rozmówka	Zapotrzebowanie	Termin	Kalkulacja
Telefon Faks			

Adres dostawy \_\_\_\_\_  
 \_\_\_\_\_  
 \_\_\_\_\_

Poz.	Typ	Wysokość W/mm	Jednostka paletowa	Zapotrzebowanie w m. Bieżących
	RA 1	150	200 m	
	RA 1	180	200 m	
	RA 1	200	200 m	
	RA 1	230	200 m	

Poz.	Typ	Wysokość W/mm	Jednostka paletowa	Zapotrzebowanie w m. bieżących	Poz.	Typ	Wysokość W/mm	Jednostka paletowa	Zapotrzebowanie w m. bieżących
	RA 2	250	200 m			RA 2	400	100 m	
	RA 2	300	200 m			RA 2	450	100 m	
	RA 2	350	100 m			RA 2	500	100 m	

**Tekst przetargu** Element odeskowania dla sufitów gruntu z blachy stalowej gładkiej ocynkowanej, W..... mm, długość elementu 2,53 m. Producent MSL Typ RA1/RA2 Ilość ..... mm Cena (m) € ..... łącznie .....€



Konsultacje i sprzedaż

Informację dotyczącą tych zastosowań można znaleźć w internecie, pod adresem [www.msl-bauartikel.de](http://www.msl-bauartikel.de) oraz w prospekcie MSL poświęconym systemom odeskowania bocznych fundamentów.



Mathieu Schalungssysteme und Lufttechnische Komponenten GmbH  
 Industriestraße · Sötern  
 Fon ++49(0) 6852 - 884-0 · Fax: 884-10  
[www.msl-bauartikel.de](http://www.msl-bauartikel.de)  
 Email: zentrale@msl-bauartikel.de

www.sacon.de