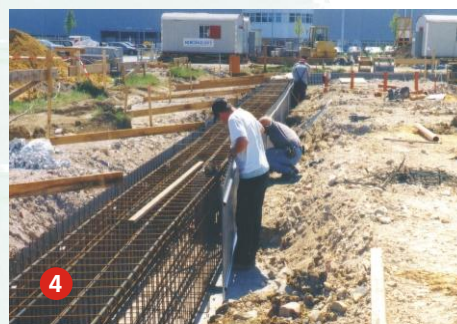


## Descrizione del sistema Casseri laterali per fondazioni **MSL** - Tipo: **FS 2001**



I casseri **MSL** per fondazioni **FS 2001** sono costituiti solamente da 2 elementi. 1) Elemento di armatura laterale per fondazioni 2) Staffa ad innesto



L'elevata stabilità di forma dell'elemento di armatura laterale per fondazioni, delle dimensioni di 3,1 metri e tuttavia leggero, è ottenuta grazie alle 27 scanalature verticali a profilo trapezoidale. Sul lato esterno del cassero, nella parte alta e bassa, è inoltre fissato mediante saldatura un profilo trasversale a profilo trapezoidale. Innestando l'apposita staffa nel profilo trapezoidale in alto ed in basso, gli elementi di armatura vengono fissati alla distanza prestabilita. Uno dei notevoli vantaggi presentati da questa cassaforma è che l'armatura può essere montata senza problemi già in precedenza, dopo aver posato la staffa inferiore sullo strato di fondazione. Inoltre è anche possibile montare l'armatura dopo aver posizionato il primo pannello laterale (cfr. fig. 4).

Eventuali elementi sagomati, quali per es. gli elementi angolari, possono essere facilmente e rapidamente realizzati mediante intagli eseguibili in opera su entrambi i profili trasversali fissati mediante saldatura. Grazie agli intagli praticati nei profili trasversali anche la realizzazione di raggi di curvatura è possibile senza problemi (cfr. fig. 8). Dopo aver praticato gli intagli sui profili trasversali, gli elementi potranno essere piegati nella forma desiderata (cfr. figg. 5 - 7).

Per altezze degli elementi fino ad un metro, la cassaforma può essere cementata su tutta la superficie senza bisogno di ulteriori elementi di supporto in due o tre tratti.

Si consiglia di collegare in opera il cassero nella zona di sovrapposizione con tre o quattro viti autofilettanti.

Poiché si tratta di casseri a perdere si consiglia di sostenerli dall'esterno con il solito riempimento di terreno.



È possibile inoltre montare la cassaforma per il plinto di fondazione contemporaneamente al cassero di fondazione (cfr. in proposito la descrizione di **FS 2001 light**). Un'ulteriore variante da realizzare in loco per la casseratura del plinto di fondazione è illustrata nelle foto dalla 9 alla 11.

Il fissaggio della cassaforma in legno avviene mediante un angolare di collegamento ideato da **MSL** che viene innestato sul profilo a trapezio superiore.

La foto 12 mostra un isolamento delle fondamenta montato in opera.

Per altezze degli elementi fino ad un metro, la cassaforma può essere cementata senza bisogno di ulteriori elementi di supporto in due o tre tratti sulla lunghezza.

## Vantaggi

- MSL** enorme risparmio di tempo
- MSL** agevole integrazione dell'armatura
- MSL** grande lunghezza degli elementi in presenza di pesi ridotti
- MSL** nessun impiego di gru
- MSL** nessuna selezione degli accessori di casseratura
- MSL** elementi di armatura utilizzabili per fondazioni interne e d esterne
- MSL** Il sistema è composto solamente dai pannelli laterali e dalle staffe ad innesto superiori ed inferiori
- MSL** Gli elementi sagomati vengono fabbricati senza problemi sul posto.
- MSL** nessun disarmo
- MSL** nessuno lavoro di spostamento della casseratura
- MSL** tempi di fornitura brevi

