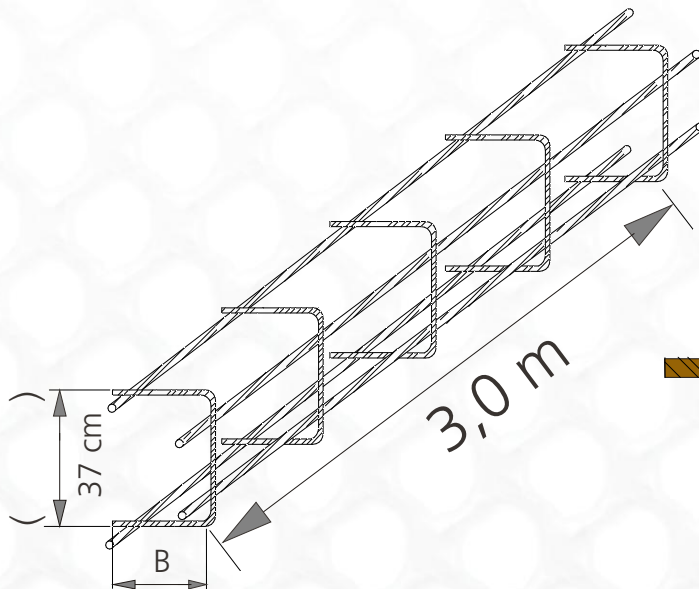


**Le système MSL répond aux exigences de la norme DIN V 18197: 2005-10**  
**Il sistema MSL soddisfa i requisiti della norma DIN V 18197: 2005-10**

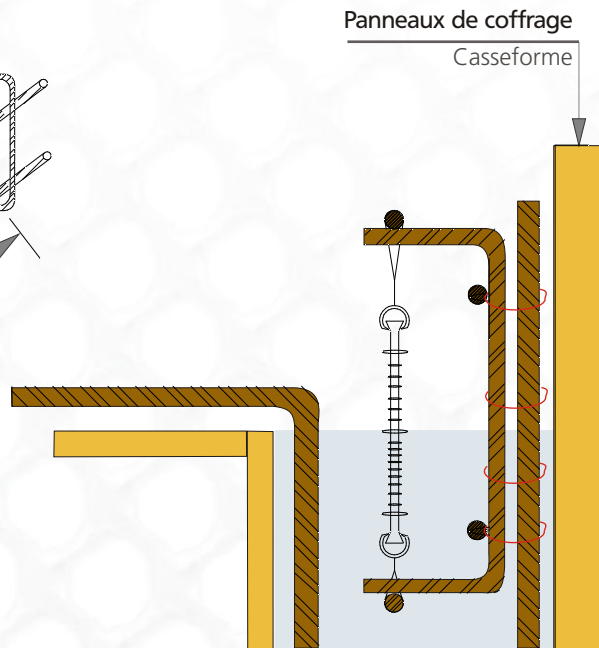
### Type WD

L'élément de 3,0 m de long est fixé dans la zone de transition paroi/plancher sur l'armature en construction. Pour le montage de la bande d'étanchéité entre les fers verticaux inférieurs et supérieurs de l'armature nous vous conseillons d'utiliser des crochets de fixation **MSL**.



### Tipo WD

L'elemento della lunghezza di 3,0 m viene fissato nella zona di transizione parete/soletta all'armatura che si sviluppa in senso verticale. Per la posa del nastro per giunti tra i ferri longitudinali inferiori e superiori del sostegno si consiglia l'impiego dei ganci di fissaggio **MSL**.



Adresse de livraison/Indirizzo di consegna: .....

Pos./ Pos.	Type/ Tipo	Nombre/ Numero	Longueur Lunghezza 3,0 m	Hauteur Altezza 37 cm	Largeur Larghezza cm	Interlocuteur/Contatto		Rendez-vous/Scadenza		Calcul	
						Necessità				Calcolo	
	<b>WD</b>					Téléphone/Telefono - Fax					
	<b>WD</b>										

**Demande d'offre** Éléments de support en acier de construction pour bande d'étanchéité de 3,0 m de long pour la transition paroi/plancher.  
 Largeur d'élément = B .....mm, longueur d'élément = L .....mm, hauteur d'élément = H ..... mm.  
 Fabrication : **MSL - type WD** quantité.....mètres courants. Prix (m) €.....Total.....€

**Testo per richiesta d'offerta** Elemento di sostegno del nastro per giunti in acciaio da costruzione della lunghezza di 3,0 m per il passaggio parete/soletta.  
 Larghezza elemento = B .....mm, Lunghezza elemento = L .....mm, Altezza elemento = H ..... mm.  
 Prodotto: **MSL - tipo WD** Quantità..... metri lineari. Prezzo (m) €.....Totale.....€